



Ενισχύοντας τον Συμπεριληπτικό Επαγγελματικό Προσανατολισμό στην Ευρώπη

Καθώς το έργο GUIDE ολοκληρώνεται με επιτυχία, οι εταίροι παρουσιάζουν με υπερηφάνεια τα τελικά αποτελέσματα της τριετούς συνεργασίας τους, με στόχο τη μεταμόρφωση του επαγγελματικού προσανατολισμού και την προώθηση της ισότητας των φύλων στην εκπαίδευση και την κατάρτιση.

Καθ' όλη τη διάρκεια της υλοποίησής του, το έργο GUIDE παρέχει σε επαγγελματίες από όλη την Ευρώπη καινοτόμα εργαλεία, έρευνα και ψηφιακούς πόρους για να τους βοηθήσει να αναγνωρίσουν και να αμφισβητήσουν τα στερεότυπα των φύλων, προωθώντας πιο δίκαιες και πιο συμπεριληπτικές επαγγελματικές επιλογές.

για την ισότητα των φύλων
στην επαγγελματική συμβουλευτική!

Το Online εκπαιδευτικό πρόγραμμα έχει πλέον ολοκληρωθεί!

Το online εκπαιδευτικό πρόγραμμα για την ευαισθητοποίηση σε θέματα φύλου στον επαγγελματικό προσανατολισμό έχει πλέον ολοκληρωθεί και είναι διαθέσιμο μέσω της ιστοσελίδας του έργου.

Αυτό το ολοκληρωμένο online εκπαιδευτικό πρόγραμμα προσφέρει στους επαγγελματίες του τομέα του επαγγελματικού προσανατολισμού, στους εκπαιδευτικούς και στους εκπαιδευτές πρακτικά εργαλεία και διαδραστικές ασκήσεις για την ανάπτυξη πρακτικών που λαμβάνουν υπόψη το φύλο και για τη διασφάλιση ίσων ευκαιριών για όλους/ες.

Το πρόγραμμα είναι προσβάσιμο σε όλες τις γλώσσες των εταίρων, υποστηρίζοντας τη μακροπρόθεσμη χρήση του από επαγγελματίες στη Δανία, την Ελλάδα και την Κύπρο, τη Γερμανία, την Ολλανδία, την Πορτογαλία, τη Σλοβενία και την Ισπανία.



Η εργαλειοθήκη GSCG είναι έτοιμη

Η εργαλειοθήκη για τον επαγγελματικό προσανατολισμό με ευαισθητοποίηση ως προς το φύλο (GSCG Toolkit) έχει επίσης ολοκληρωθεί στα αγγλικά, ενώ σύντομα θα είναι διαθέσιμη και σε όλες τις γλώσσες των εταίρων.

Αποτελεί έναν πρακτικό οδηγό αναφοράς γεμάτο στρατηγικές, παραδείγματα και εργαλεία αναστοχασμού που βοηθούν στην ενσωμάτωση των αρχών της ισότητας των φύλων στον επαγγελματικό προσανατολισμό.

Η εργαλειοθήκη είναι διαθέσιμη τόσο σε μορφή PDF όσο και online εδώ:

👉 <https://guideproject.eu/gender-sensitive-career-guidance-toolkit/>



για την ισότητα των φύλων

στην επαγγελματική συμβουλευτική!

Ενημερωτικές Εκδηλώσεις στις Χώρες των Εταίρων

Για να μοιραστούν τα αποτελέσματα του έργου και να ενημερώσουν τους ενδιαφερόμενους φορείς, οι εταίροι διοργανώνουν εκδηλώσεις τον Οκτώβριο του 2025:

Δανία

Η ενημερωτική εκδήλωση της Δανίας πραγματοποιήθηκε στις **10 Οκτωβρίου 2025** από τη **SOSU Østjylland** στο **Aarhus**, συγκεντρώνοντας 21 συμμετέχοντες για να εξοικειωθούν με τα αποτελέσματα του έργου. Οι συμμετέχοντες/ουσες ενημερώθηκαν για το online εκπαιδευτικό πρόγραμμα του **GUIDE**, την εργαλειοθήκη **GSCG** και **συμμετείχαν σε πρακτικές συνεδρίες** χρησιμοποιώντας τα εργαλεία **συν-δημιουργίας** και λήψης αποφάσεων του έργου, για τον επαγγελματικό προσανατολισμό.



Δανία, 10 Οκτωβρίου 2025

Ελλάδα

Η εκδήλωση στην Ελλάδα, που πραγματοποιήθηκε στην Πάτρα στις 21 Οκτωβρίου 2025, συγκέντρωσε **εκπαιδευτές, συμβούλους και επαγγελματίες** με σκοπό την εξερεύνηση προσεγγίσεων χωρίς αποκλεισμούς στον τομέα του επαγγελματικού προσανατολισμού. Με τίτλο «Προσεγγίσεις με ευαισθητοποίηση ως προς το φύλο στον επαγγελματικό προσανατολισμό», οι συμμετέχοντες ασχολήθηκαν με τα τελικά εργαλεία του έργου – το online μάθημα και την εργαλειοθήκη **GSCG**– και συζήτησαν τον τρόπο με τον οποίο αυτά μπορούν να υποστηρίξουν την ισότητα στην καθημερινή πρακτική της παροχής συμβουλών.



Ελλάδα, 21 Οκτωβρίου 2025



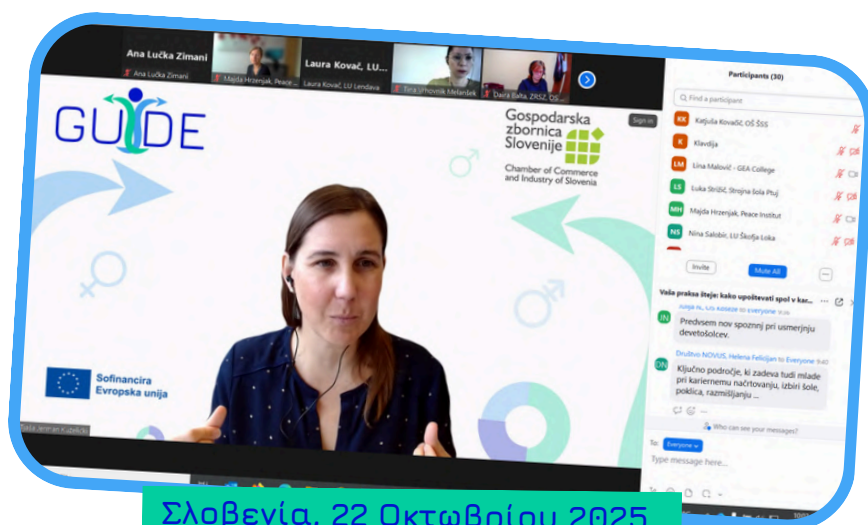
για την **ισότητα των φύλων**
στην επαγγελματική συμβουλευτική!

Ενημερωτικές Εκδηλώσεις στις Χώρες των Εταίρων

Σλοβενία

Στις 22 Οκτωβρίου, η ομάδα της Σλοβενίας διοργάνωσε με επιτυχία τη διαδικτυακή εκδήλωση με τίτλο «Η πρακτική σας μετράει: Πώς να λαμβάνετε υπόψη το φύλο στην επαγγελματική καθοδήγηση», η οποία συγκέντρωσε 30 συμμετέχοντες από διάφορους τομείς της συμβουλευτικής και των ανθρώπινων πόρων. Μετά από μια σύντομη διαδραστική υποδοχή, η Δρ Majda Hrženjak από το Ινστιτούτο Ειρήνης παρέθεσε μια εντυπωσιακή ομιλία με θέμα το φύλο και την αγορά εργασίας. Η παρουσίασή της βρήκε μεγάλη απήχηση στους συμμετέχοντες και προκάλεσε σημαντικές προβληματισμούς. Η εκδήλωση συνεχίστηκε με την παρουσίαση του έργου GUIDE, συμπεριλαμβανομένων των στόχων, των συνεργασιών και ιδίως των βασικών αποτελεσμάτων του. Στη συνέχεια, οι συμμετέχοντες κλήθηκαν να δοκιμάσουν το μοντέλο συν-δημιουργίας συμβουλευτικής σε ξεχωριστές αίθουσες, όπου ανέλαβαν διαφορετικούς ρόλους (σύμβουλος, πελάτης, παρατηρητές) και πραγματοποίησαν σύντομες συνεδρίες συμβουλευτικής λαμβάνοντας υπόψη το φύλο. Ένας συμμετέχων μοιράστηκε: «Μου άρεσε πολύ ο τρόπος με τον οποίο ήταν δομημένη η εκδήλωση – περάσαμε από τη θεωρία στην πράξη και είχαμε ακόμη και την ευκαιρία να εξασκηθούμε λίγο. Μπράβο!» «Ένα πολύ σημαντικό θέμα που αξίζει την προσοχή μας.»

Η τελική συζήτηση υπογράμμισε τη σημασία της καθοδήγησης χωρίς αποκλεισμούς και έθεσε το ερώτημα: Πώς μπορούμε να ενθαρρύνουμε τους άλλους να αναγνωρίσουν την αξία της; Η εκδήλωση ολοκληρώθηκε με μια σύντομη αξιολόγηση, όπου οι συμμετέχοντες εξέφρασαν μεγάλη ικανοποίηση και ενδιαφέρον για τη χρήση των εργαλείων του έργου στην πρακτική τους.



Σλοβενία, 22 Οκτωβρίου 2025

Αυτές οι εκδηλώσεις συγκεντρώνουν επαγγελματίες, εκπαιδευτικούς και υπεύθυνους χάραξης πολιτικής για να συζητήσουν τις εφαρμογές στην πραγματική ζωή και να διασφαλίσουν τη βιωσιμότητα του αντίκτυπου του έργου σε όλη την Ευρώπη.

Ακολουθήστε τους εταίρους μας για περισσότερες πληροφορίες σχετικά με τις υπόλοιπες εκδηλώσεις, [εδώ](#).

για την ισότητα των φύλων
στην επαγγελματική συμβουλευτική!

Κοιτώντας προς το μέλλον



Με την ολοκλήρωση του προγράμματος GUIDE, αφήνεται πίσω μια παρακαταθήκη γνώσεων, συνεργασίας και πρακτικών εργαλείων που δίνουν τη δυνατότητα στους εκπαιδευτικούς και τους συμβούλους να προωθήσουν μια ευαισθητοποιημένη ως προς το φύλο, χωρίς αποκλεισμούς και δίκαιη επαγγελματική καθοδήγηση για όλους.

Οι εταίροι εκφράζουν τις θερμές τους ευχαριστίες σε όλους/ες όσους/ες συνέβαλαν στην επιτυχία του προγράμματος και καλούν όλους/ες να συνεχίσουν να εξερευνούν και να χρησιμοποιούν τους ανοιχτούς πόρους του.

Μείνετε Μαζί μας

Σας προσκαλούμε να συνεχίσετε να παρακολουθείτε την πορεία του έργου GUIDE.



Αρ. έργου 2022-1-DK01-KA220-HED-000088016

Σαρώστε



guideproject.eu

Ακολουθήστε μας στα



Με τη συγχρηματοδότηση
της Ευρωπαϊκής Ένωσης

Με τη χρηματοδότηση της Ευρωπαϊκής Ένωσης. Οι απόψεις και οι γνώμες που διατυπώνονται εκφράζουν αποκλειστικά τις απόψεις των συντακτών και δεν αντιπροσωπεύουν κατ'ανάγκη τις απόψεις της Ευρωπαϊκής Ένωσης ή του Ευρωπαϊκού Εκτελεστικού Οργανισμού Εκπαίδευσης και Πολιτισμού (EACEA). Η Ευρωπαϊκή Ένωση και ο EACEA δεν μπορούν να θεωρηθούν υπεύθυνοι για τις εκφραζόμενες απόψεις.